



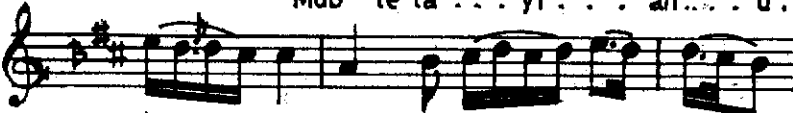
Şah i ken . . . lâ hut . . . da ey . . .



aşk ser ni gün . . . et . . . din . . . be .



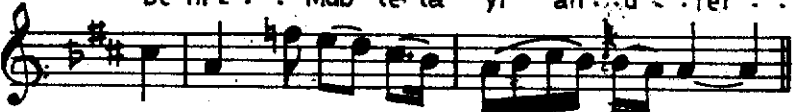
ni . . . Ser fi raz . . . a . . . . . zad . . . i .  
Müb te lâ . . . . . yı . . . . . ah . . . . . ü .



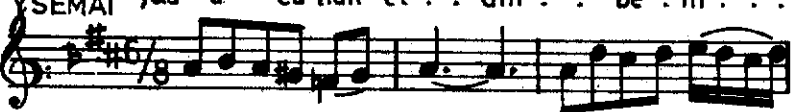
ken . . . da im ze bun . . . et . . . din . .  
fer . . . yad ü cü nun . . . et . . . dîn . .



be ni . . . Ser fi raz a zad . i . . ken . .  
be ni . . . Müb te lâ yı ah . . . ü . . fer . .



da im ze bun . et . . . dîn . . . be . ni . . .  
YSEMAİ yad ü cü nun et . . . dîn . . . be . ni . . .



A man a man ey . . . aşk . . . a man a man ey . . .



aşk . . . . a man a man ey . . . a man a man ey . . .



a man a man ey . . . aşk . . . . . el



Şâh iken lâhutta ey aşk sernigûn ettin beni  
 Serfirâz âzâd iken dâim zebûn ettin beni  
 Hep melekler râm idi mahkûm-ı fermânım benim  
 Mübtelâ-yı âh ü feryâd ü cünûn ettin beni

Ne füsûn etmiş bana bak o sipihr-i nîlgûn  
 Vuslat-ı cânâna ancak aşkı etmiş reh-nümûn  
 Aşk elinden ben bugün oldum zelîl ü hâksâr  
 Olmada kalbimde gün günden bu aşk her dem füzûn

Olamam bir zevka mağlûb, aşk beni etti şikâr  
 Lutfunu her istedikçe cevriñ etti âşikâr  
 Kanlı şanlı canlı aşkın cevri imiş lutfu heman  
 İsterim lutfu cemâlin dem-be-dem leyl ü nehâr

Râh-ı aşkın can imiş sermâyesi bî-iştibâh  
 Nefsini kurbân eden cân oldu asl-ı kible-gâh  
 Mushaf-i ruhsâr-i yârin hıfzını etsin nasîb  
 Her dü âlem Ken'an'a tevîk u te'yîd-i îlâh

Kıt'a

Ağlamakla tayy edersin menzîl-i maksûdunu  
 Göz yaşından abdest al da gözle gör mâbûdunu  
 Benliğin dâvâsını terk eyle, gafletten çekil  
 Âşık ol Ken'ân dilersen görmeğe mâşûkunu